



沖縄水産高等学校

シラヒゲウニ人工授精

今年度もシラヒゲウニの人工授精をやりました！

2年生は10月末に近隣の小学生と協力して人工授精を行いました。

これから育成の技術を学びながら、種苗生産の学習に取り組んでいきます！

3年生



採卵、採精



希釈精子の作成



洗卵



希釈精子と卵の人工授精



卵の特徴

- ・黄色っぽい
- ・ビンの底にたまる



精子の特徴

- ・白くにごっている
- ・ビン全体がにごる

2年生&小学生



成功しました！



上手くできるかな。。



ワワ



ドキ
ドキ

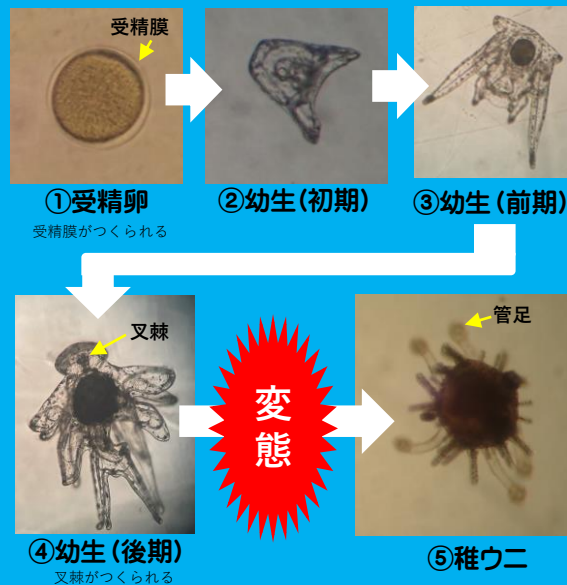


学習ポイント

人工授精について

ウニの精子は白くにごっており、卵は黄色っぽい精子の希釈を作るのは、授精のさいに多精（1つの卵に複数の精子が入ること）を防ぐため

ウニの発生について



来年度の稚ウニ取り上げに向けて 種苗生産の技術を高めていきます！